



Indice d'Efficacité de Gestion d'une Aire protégée



Madagascar
National Parks




Tongasoa

Welcome

Bienvenue

Willkommen

For life

parcs-madagascar.com



Madagascar National Parks

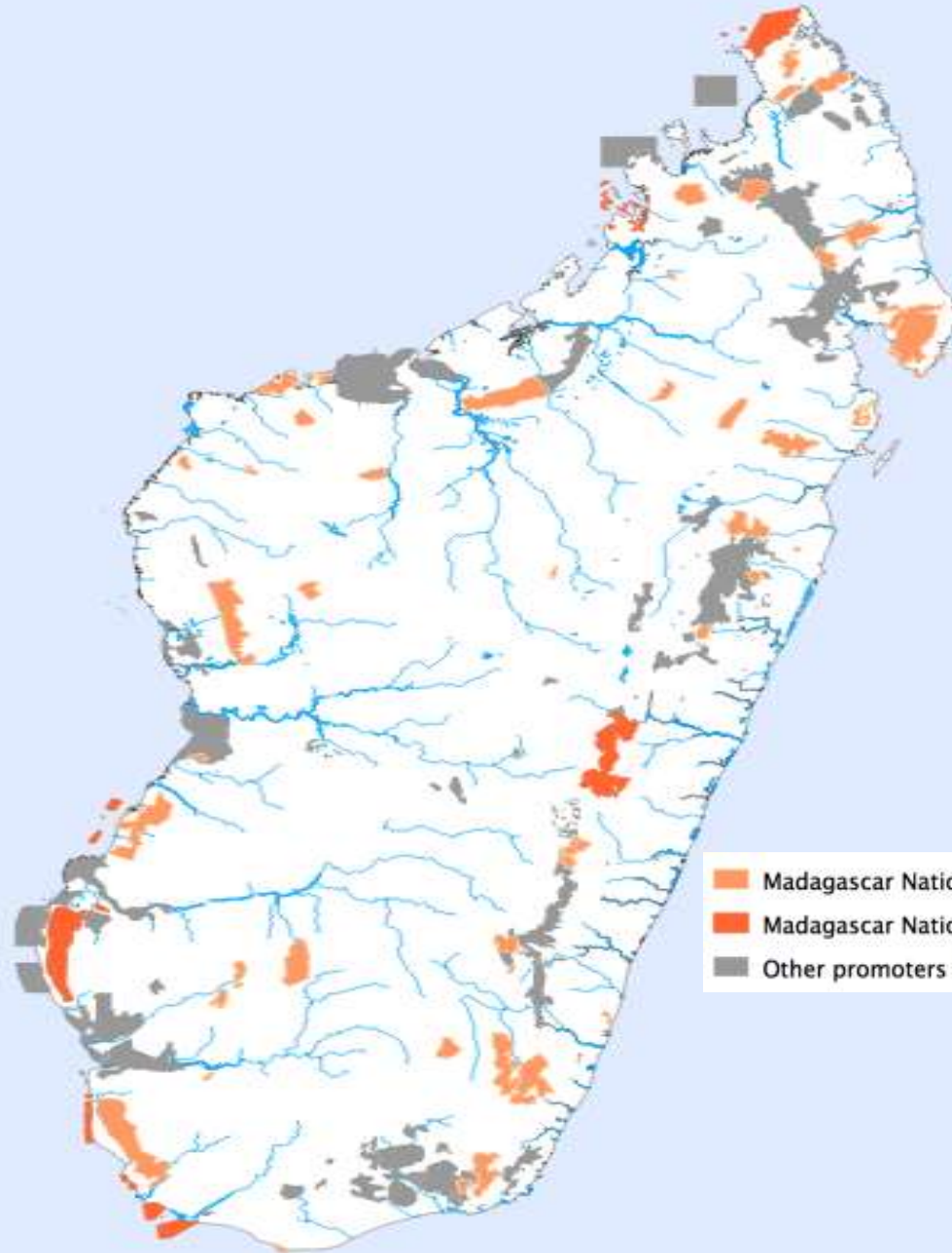


- **MNP:** Asso° mandatée par l'Etat par décret « ARUP »
- **Mission:** conserver et gérer de manière durable les parcs nationaux et réserves de Madagascar
- **APs gérées par MNP:** 49; cat I, II, IV





Madagascar
National Parks



- Madagascar National Parks PAs before Durban (2002)
- Madagascar National Parks PAs created after Durban
- Other promoters PAs (NAP) created after Durban

For life

Fonction écologique

- ✓ Représentativité
- ✓ Préservation Biodiversité
- ✓ Maintien du système entretenant la vie

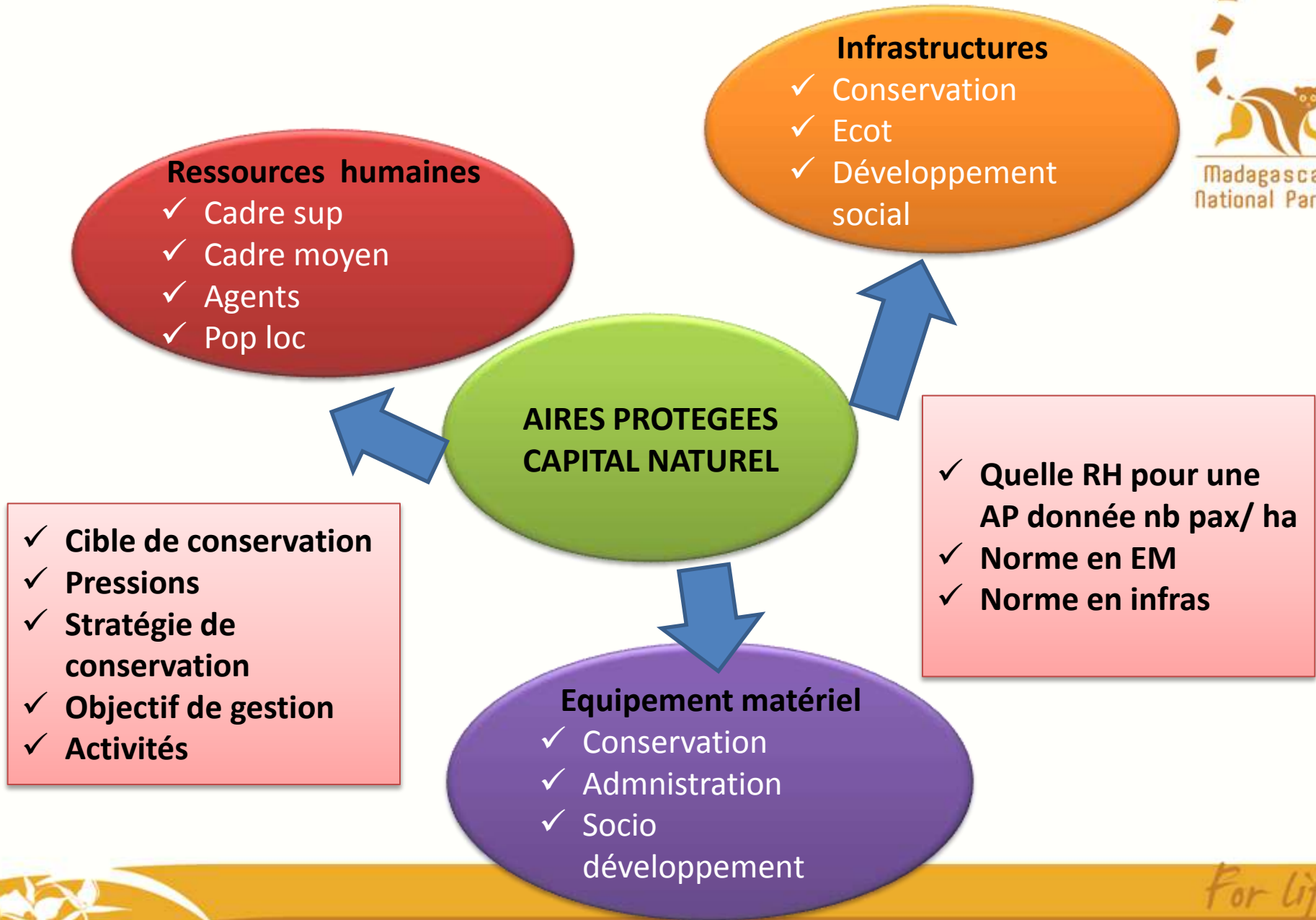
AIRE PROTÉGÉE

- ✓ Territoire délimité avec un zonage bien défini
- ✓ Préservation des valeurs biologiques particulières

Fonction logistique
Recherche

**Fonction socio
économique**
✓ Écotourisme
✓ Production





Les 04 Axes stratégiques de MNP en 2016



- **Conservation:** La biodiversité des parcs et Réserves est conservée de manière soutenue et efficace à travers des outils de base scientifiques: Plan d'Aménagement et de Gestion (PAG) sur base méthodologique TNC (The Nature Conservancy), protocole de suivi écologique, résultats de recherches et méthode MIRADI comme outils de vérification du niveau de menaces

- **Indicateurs clés :**

- Niveau de menace
- Ha pertes forêts
- Nombre de points de feu vérifiés
- Taux infractions verbalisées vs infractions rapportées



For life

Cogestion :

Les Parcs et Réserves sont cogérés en collaboration, dans un cadre clair et formel, à travers une structure inclusive et représentative à majorité de membres issus des communautés locales.

Indicateurs clés

- % bases communautaires représentées dans COSAP
- % de la surface de l'AP surveillée par les CLP
- % pourtour AP clôturé par TdG dans zone de protection
- Retombées financière directe sur les populations riveraines
- Chiffres d'affaires des guides (hors budget MNP)



- **Marché prioritaire** : Les marchés prioritaires sont développés et contribuent de façon conséquente au Budget de fonctionnement de Madagascar National Parks
- **Indicateurs clés:**
 - Indice d'autofinancement (IAF)
 - Montant recettes propres générées par les marchés
 - Nombre de visiteurs/montant des DEAP



Management : Madagascar National parks est un organisme labellisé qui fonctionne comme une entreprise, dotée d'un personnel adéquat et efficient : **ISO 9001/2008**

Indicateurs clés:

- La procédure et les services sont certifiés périodiquement suivant les exigences « LABEL »
- IEG



Pourquoi IEG

**Harmonisation des fonctions d'une
AP vis-à-vis de sa gestion**

**METT ou Management Effectiveness
Tracking Tool servant d'outil de suivi
analytique de l'efficacité de gestion des
aires protégées.**

**Indice d'Efficacité de Gestion (IEG) = outil
international développé sur une Méthodologie de
l'UICN par la Commission Mondiale sur les Aires
Protégées (WCPA)**



Origine et le pourquoi de son utilisation ??

Suivant CDB

- Programme de Travail sur les aires protégées
- Objectif global de ce programme est d'établir et de maintenir « un système d'Aires Protégées complet, efficacement géré et écologiquement représentatifs »

Objectif 4.2 : un cadre de suivi, d'évaluation et de rapportage de l'efficacité de gestion des Aires Protégées doit être développé et réalisé au niveau des sites, des systèmes régionaux et nationaux



❑ Comprendre l'analyse de l'efficacité de gestion

✓ Evaluation de l'efficacité de gestion

descriptive : observation et mesure des changements (cad ce qui s'est passé après la mise en place du système de mesure)

causale : cherchent à analyser ce qui s'est passé en termes de cause à effet (cad dans quelle mesure ces changements observés sont attribuables à l'action, pourquoi une mesure spécifique M a un effet dans des circonstances R par exemple).

L'évaluation des effets réels et prévus des mesures environnementales est nécessaire pour développer des modèles ou des scénarios en ce qui concerne les tendances futures de l'état de l'environnement.

normative : les résultats observés sont-ils satisfaisants ? A ce niveau, un objectif de référence doit être explicite et décrit au préalable.



Efficacité de Gestion



Importance :

- mesurer et comparer l'efficacité globale de gestion (sites, Réseau)
- normes internationales = comparaison entre Madagascar et d'autres pays
- Orientation de gestion par AP

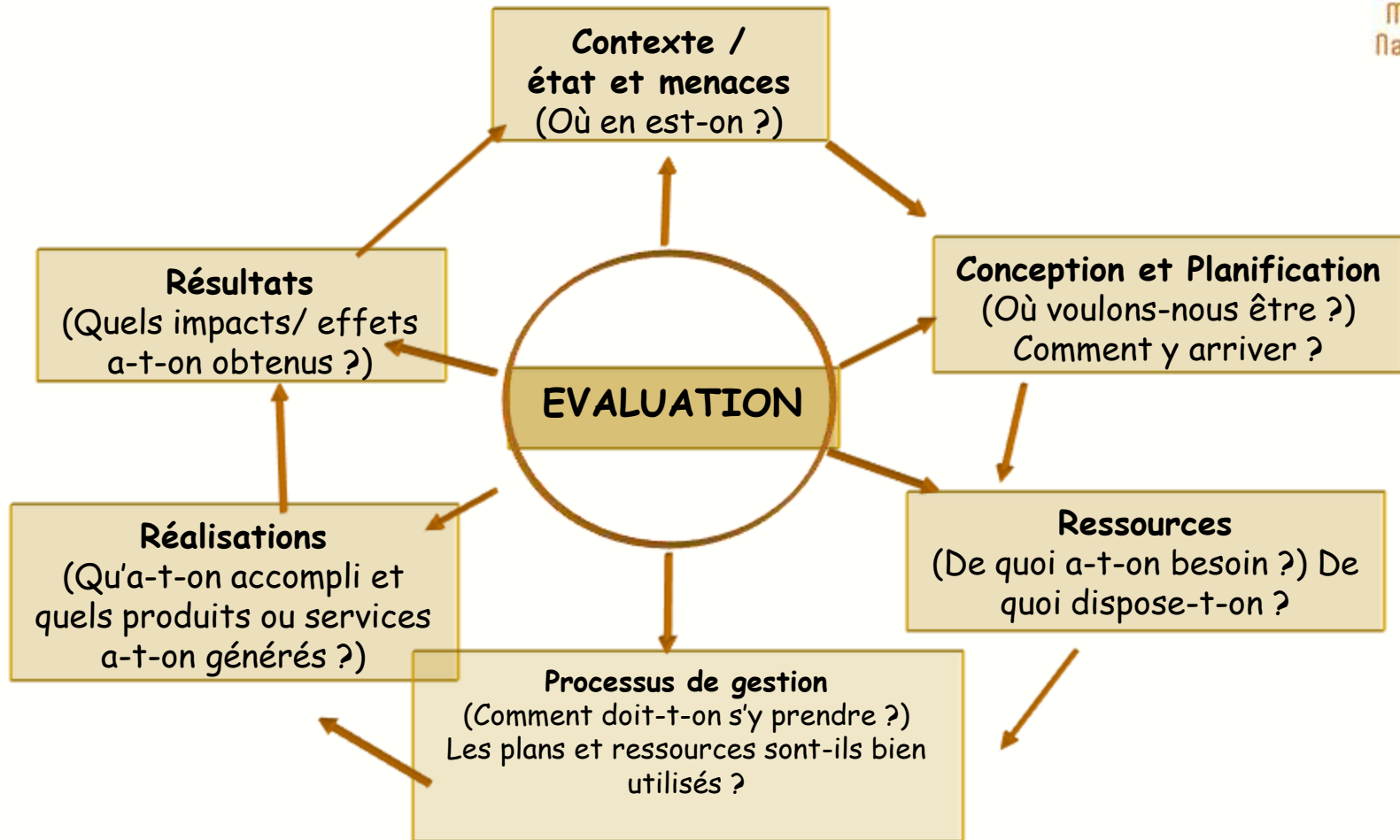
Principes :

- Évaluation annuelle
- Évaluation basée questionnements (31 questions) et scores
- Validation des résultats (scores à justifier avec des partenaires spé)



Indice d'Efficacité de Gestion

Le cycle d'évaluation



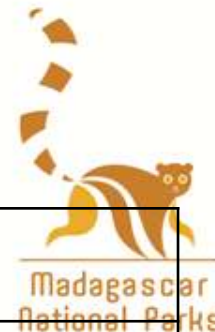
Différentes composantes IEG : Les questions



	Questions d'évaluation
Evaluation de la conception / planification :	
Limites	l'aire protégée a des limites fixées sur papier et physiquement marquées qui délimitent clairement l'aire protégée
superficie	l'aire protégée comprend un écosystème (ou des écosystèmes) entier ou seulement une partie et la superficie de l'écosystème représenté (ou des écosystèmes représentés) est jugée satisfaisante pour la préservation des espèces des ressources naturelles de l'AP
planification	l'aire protégée dispose d'un plan de gestion approuvé et effectivement appliqué
	Le PTA (activités et budget) s'inscrit dans le cadre de la réalisation des objectifs du plan de gestion de l'aire protégée et ses résultats sont utilisés systématiquement dans la préparation du plan de travail de l'année suivante et dans l'ajustement du plan de gestion



IEG : Les questions



	Questions d'évaluation
Evaluation des ressources :	
Budget	l'aire protégée a un budget suffisant pour réaliser les objectifs fixés dans le plan de gestion
Matériels et équipements, Infrastructures	l'aire protégée est assez-bien équipée pour la réalisation des objectifs de gestion
Infrastructures (bâtiments, pistes, routes)	l'aire protégée a toutes (ou presque) les infrastructures nécessaires pour réaliser ses objectifs de gestion
partenariat	l'aire protégée travaille avec des partenaires avec des résultats concrets dans tous les domaines de collaboration
personnel	l'aire protégée a un personnel en nombre suffisant et suffisamment qualifié pour réaliser les objectifs de gestion



IEG : Les questions



	Questions d'évaluation
Evaluation du processus de gestion :	
Entretiens	Tout le matériel et toutes les installations sont régulièrement entretenus
Formation	l'aire protégée a un plan de formation, dispose d'un budget de formation et met en œuvre conformément à son plan les formations prévues
Systèmes de gestion	Les systèmes de gestion apportent un soutien actif et efficace aux gestionnaires
Inventaires des ressources (données pour la planification et la gestion)	les informations disponibles sur les ressources naturelles/ culturelles sont suffisantes pour appuyer tous (ou en grande partie) les différents domaines de la planification et de la prise de décision
Recherche	l'aire protégée a un programme intégré de recherche fondamentale et appliquée qui contribue efficacement à l'amélioration de la gestion
Zonage	L'aire protégée dispose d'un plan de zonage qui limite efficacement l'impact de l'homme et des activités de développement par rapport à la capacité de charge
Systèmes de protection	l'aire protégée a l'ensemble des dispositifs prévus pour sa protection
Application de la loi	La capacité à appliquer les lois est excellente
Législation	La législation et les réglementations contribuent efficacement à la réalisation des objectifs de gestion
Gestion des ressources	Les conditions pour une gestion active des ressources naturelles et culturelles sont présentes en totalité
Participation locale	Les communautés et autorités locales participent à la prise de décision concernant la gestion de l'aire protégée avec effets réels dans tous domaines de gestion
Information, éducation, communication	Il y a un programme d'IEC planifié et utilisé pour soutenir les aires protégées
Interventions de la gestion	Les interventions de la gestion nécessaires pour la conservation des ressources de l'AP sont effectuées
Aménagements écotouristiques	L'AP dispose des aménagements, installations et matériel pour le nombre de touristes accueillis
Tourisme commercial	La coopération entre les gestionnaires et les opérateurs touristiques pour améliorer le séjour des visiteurs et pour protéger les valeurs du parc est excellente

For life

IEG : Les questions



	Questions d'évaluation
Evaluation des réalisations :	
Consommation budgétaire	L'AP a consommé plus ou moins la totalité de son budget
Application du système de protection	Les systèmes de protection sont totalement appliqués
sensibilisation de la population locale	La mise en œuvre du programme d'IEC a touché l'ensemble des différentes catégories de la population et des autorités locales
actions alternatives aux pressions	L'AP a réalisé entièrement les différentes actions alternatives aux pressions ou des actions de développement prévues dans le Plan de Gestion
qualité des biens et services offerts	Les biens et services offerts aux visiteurs sont excellents étant donné le nombre actuel des visiteurs



IEG : Les questions

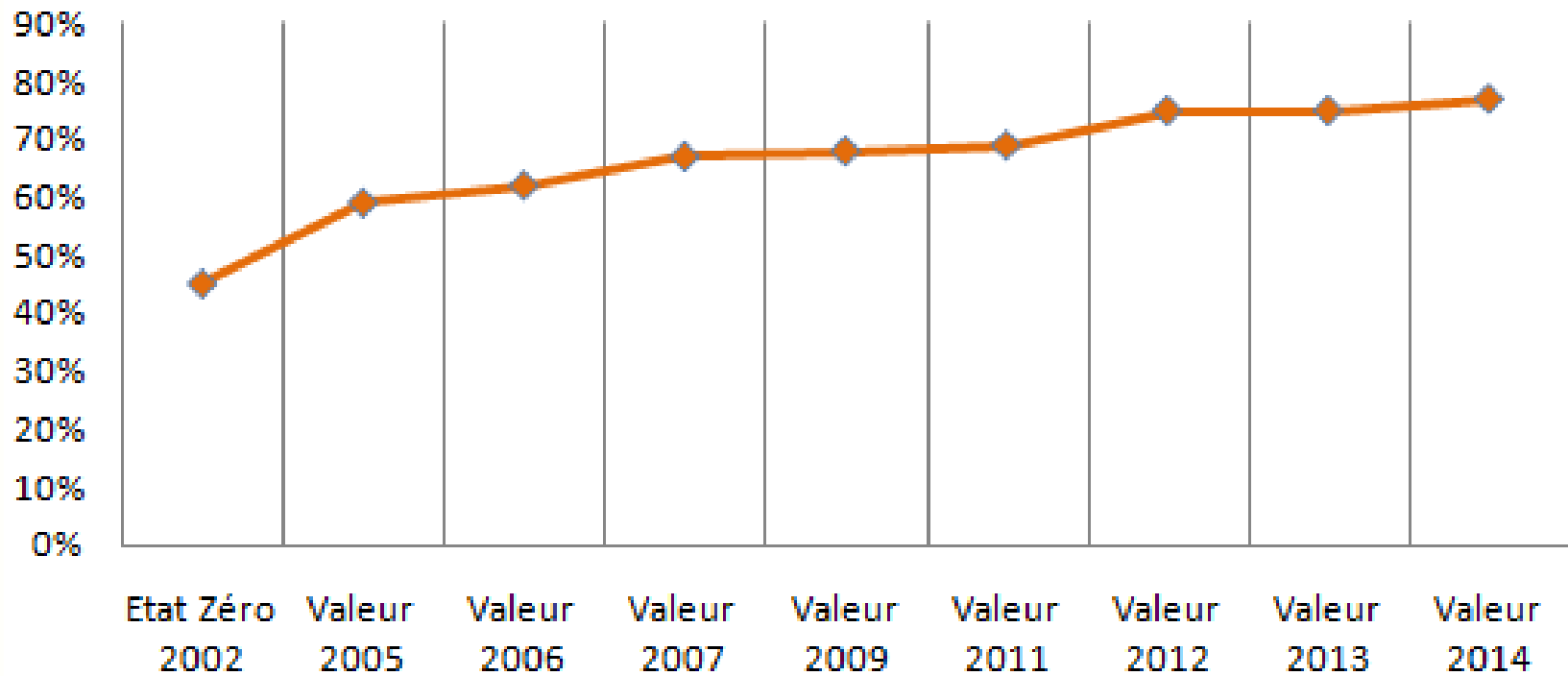


	Questions d'évaluation
Evaluation des résultats (impacts) :	
Protection des ressources du Parc	L'AP est protégée entièrement et efficacement contre l'exploitation illicite des ressources et toute forme de pression
génération de ressources propres	L'AP dégage des ressources propres et celles-ci peuvent financer la quasi-totalité ou la totalité de son budget annuel de fonctionnement
avantages économiques pour les communautés locales	Les communautés locales bénéficient de nombreux avantages économiques découlant de l'existence des AP, dont la majeure partie provient des activités ayant lieu dans le parc (exemple embauche des locaux, tours payant organisés par les locaux, etc...)





IEG du réseau



Feuille Microsoft
Excel 97-2003



IEG : L'évolution dans chaque étape du cycle de gestion



	Début PE3	Mi parcours	Fin 2008	Fin 2009	Objectif en fin PE3	2011	2012	2013	2014
Evaluation de la conception / planification : (Limites, superficie, planification)	0,56	0,7	0,81	0,84	0,86	0,81	0,83	0,80	0,79
Evaluation des ressources : (Budget, Matériels et équipements, Infrastructures, partenariat, personnel)	0,52	0,63	0,75	0,74	0,75	0,72	0,75	0,74	0,74
Evaluation du processus de gestion : (Entretiens, formation, systèmes de gestion, utilisation des données pour la gestion, recherches, zonage, application des systèmes de protection et des lois, législation, gestion des ressources, participation locale, IEC, interventions dans la gestion)	0,43	0,59	0,67	0,69	0,72	0,69	0,72	0,71	0,72
Evaluation des réalisations : (Consommation budgétaire, surveillance et contrôle, sensibilisation de la population locale, actions alternatives aux pressions, qualité des biens et services offerts)	0,44	0,57	0,66	0,67	0,63	0,64	0,65	0,63	0,66
Evaluation des résultats : (Protection des ressources du Parc, génération de ressources propres, avantages économiques pour les communautés locales)	0,35	0,44	0,55	0,53	0,53	0,51	0,86	0,76	0,83
Indice d'efficacité de gestion du Réseau :	0,45	0,59	0,67	0,68	0,70	0,69	0,75	0,75	0,77

For life

limites IEG

- ✓ Il faut que l'évaluation soit participative
- ✓ C'est discutable au niveau réseau étant donné que les points forts d'un site quelconque ne peuvent pas compenser les points faibles d'un autre
- ✓ Orienté plutôt pour les AP terrestres

- ✓ Pondération de grande rubrique





Merci de votre
attention

